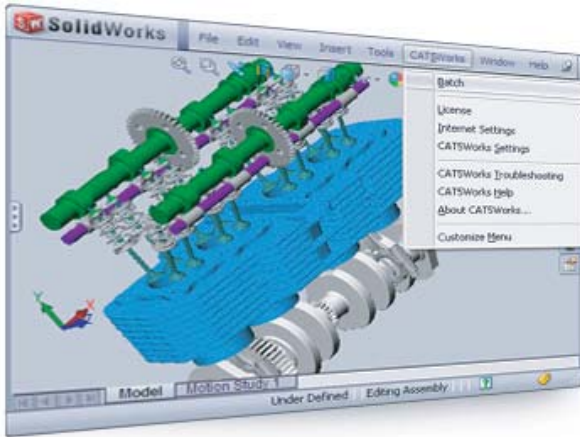


CAT5Works ダイレクトトランスレータ

CATIA と SolidWorks® のデータ変換は簡単ですか？



CAT5Works

は強力、正確で使いやすいダイレクト・トランスレータです。

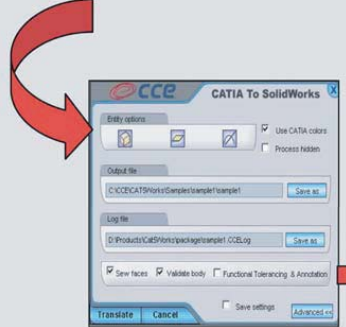
CATIA V5 / CATIA V4 ↔ SolidWorks®

データ変換を必要とする設計の効率をアップします。

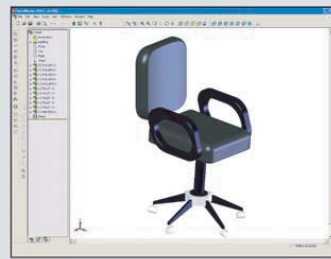
CATIA V4/V5 TO SolidWorks



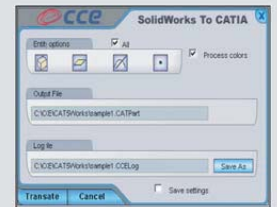
1. SolidWorksでCatiaファイルを開く



2. 変換オプションを指定して変換。



SolidWorks/パーツ



2. 変換オプションを指定して変換



1. ファイル指定保存

SolidWorks TO CATIA V5

- SolidWorksにアドインします。
- 中間フォーマットを経由しないダイレクト変換です。
- レガシー・データを最少のロスで高速変換します。
- CATIAライセンスは不要です。
- バッチ変換も可能です。
- CATIA V5 FT&A エンティティ (Flag note, Text, Tolerance, Roughness) をSolidWorksに取り込みます。
- CATIA V5カラー設定をSolidWorksに変換します。

- CATIA V5 R6からR20 パーツ(*.CATPart) / アセンブリ (*.CATProduct) ファイルをインポートします。
- CATIA V5 R10パーツ(*.CATpart) / アセンブリ (*.CATProduct) ファイルをエクスポートします。
- コンポーネント・コンフィグにもとづいてSolidWorks アセンブリをエクスポート。
- SolidWorksにインポートする前にボディ編集ができます。
- 動作環境
OS : Windows XP/Windows7 (x32, /x64)
SolidWorks /2009/2010/2011 (x32, /x64)



お問い合わせ先



株式会社ナノソフト www.nano-soft.co.jp

〒222-0033 横浜市港北区新横浜1-3-1

TEL:045-473-3015 FAX:045-473-3058 Mail: support@nano-soft.co.jp