



CAT5Works インストール・ライセンスファイル送付手順書

インストール手順

インストール CD を挿入します。

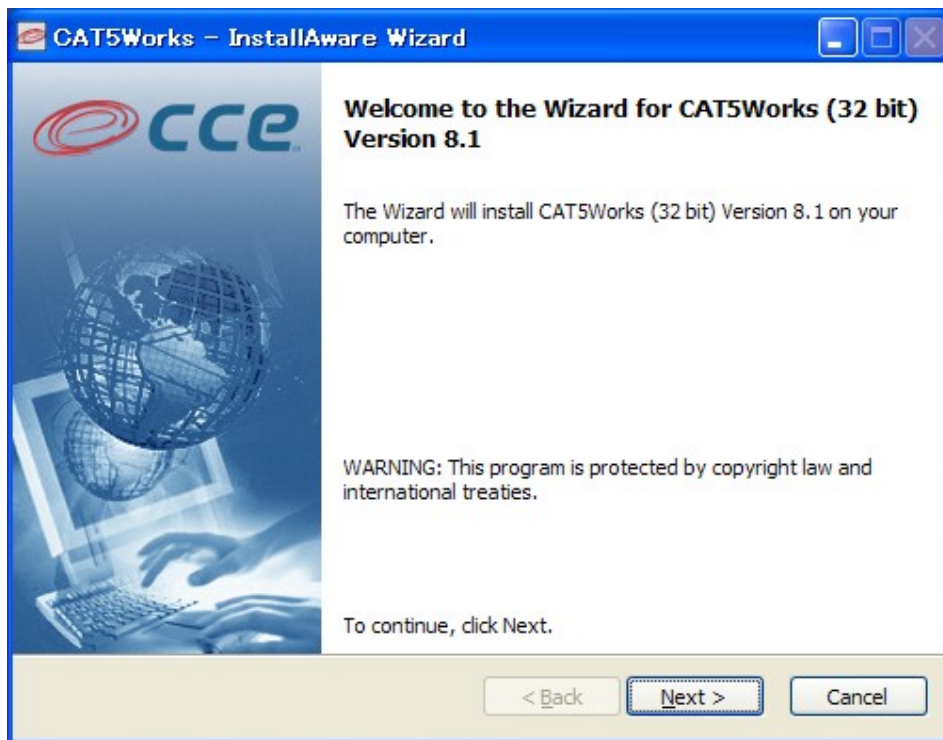
Cat5Works.exe を実行してください。

OS 64bit を使用の場合、Cat5Works_x64.exe を実行してください。

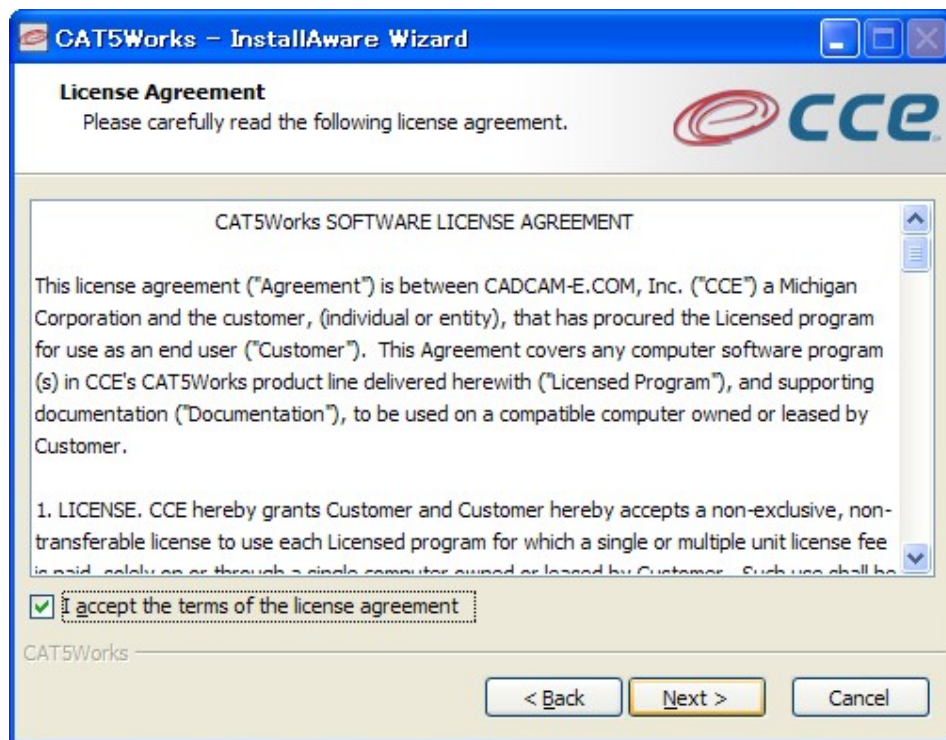
インストーラーイメージ

(以下はインストーラーのイメージです。各インストーラーの指示に従いインストールを行ってください！)

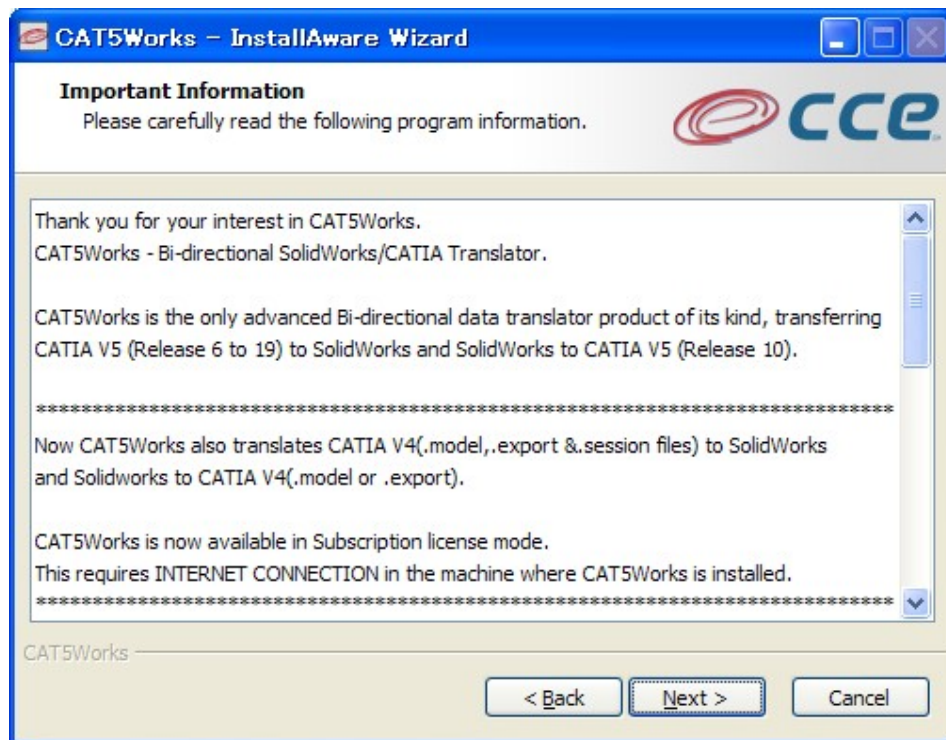
1. インストーラーが起動します。「Next >」をクリックし先に進めます。



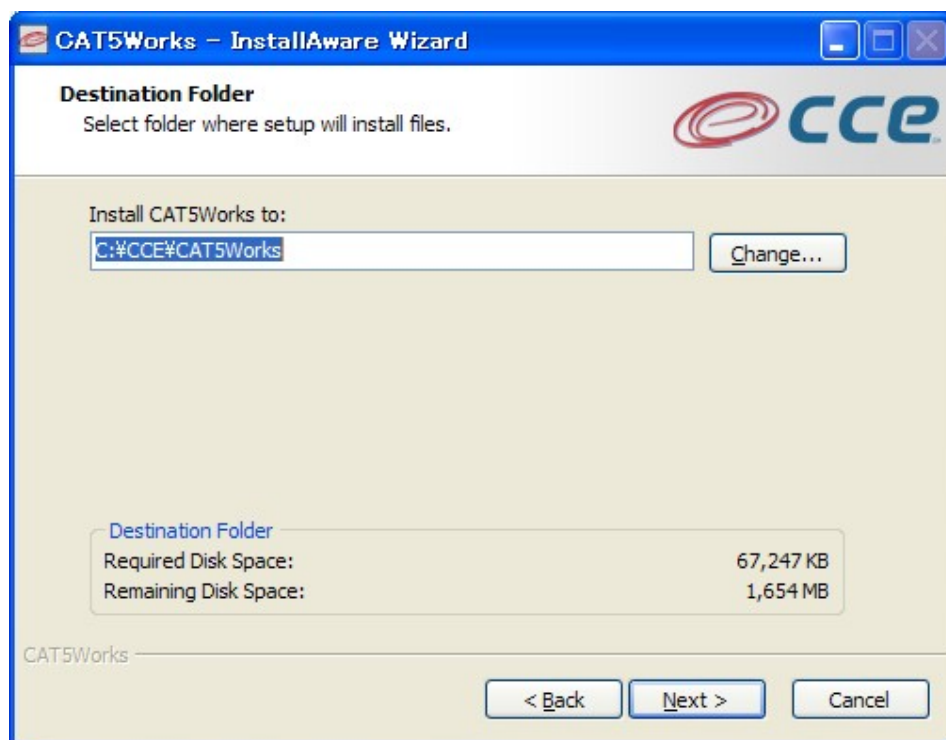
2. 契約内容を確認し、「I accept the terms of the license agreement」をチェックします。
「Next >」をクリックし先へ進みます。



3. 重要情報を確認し、「Next >」をクリックして先に進みます。



4. インストール先を選択し、「Next >」をクリックして先に進みます。
初期値は”C:\CCE\CAT5Works”

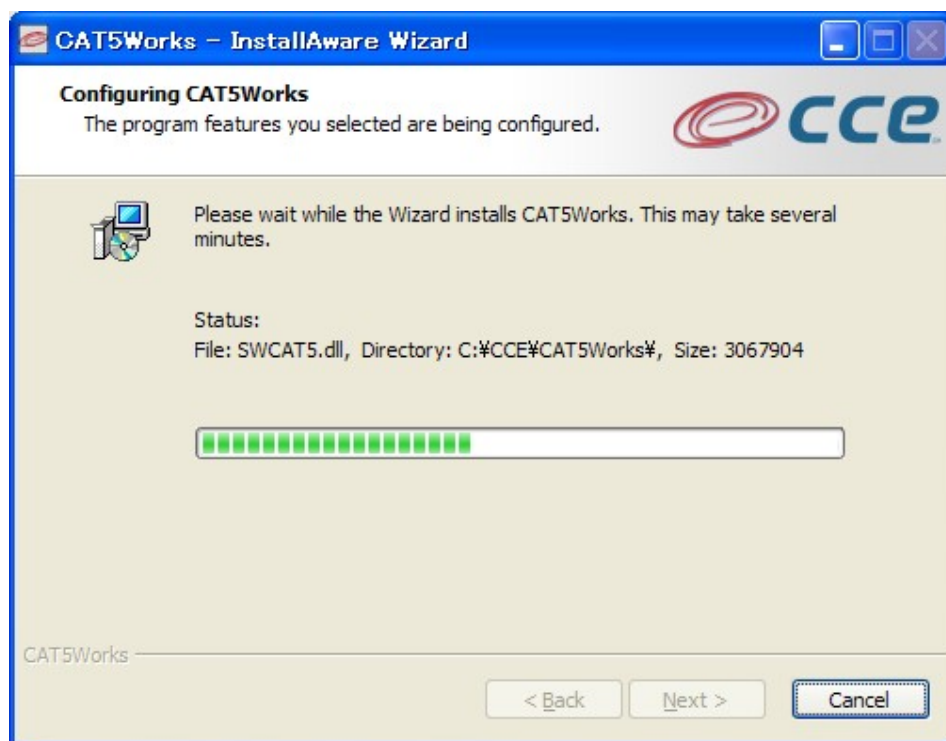


インストール先は、Program Files フォルダ内を選択することをお勧め致します。

5. 最終の確認を聞いてきます。「Next >」をクリックして先に進みます。



6. インストールが始まります。完了するまでお待ちください。

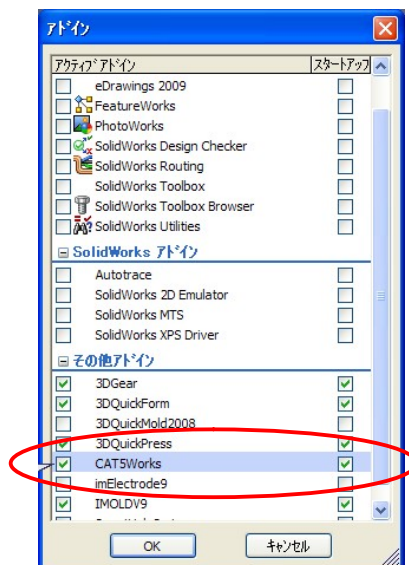


7. インストールが完了しました。
「Finish」ボタンをクリックして下さい。
端末が再起動します。

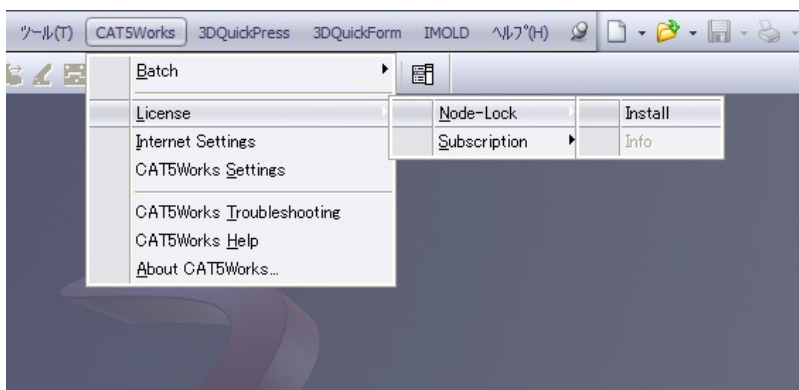


■ ライセンスファイル送付手順

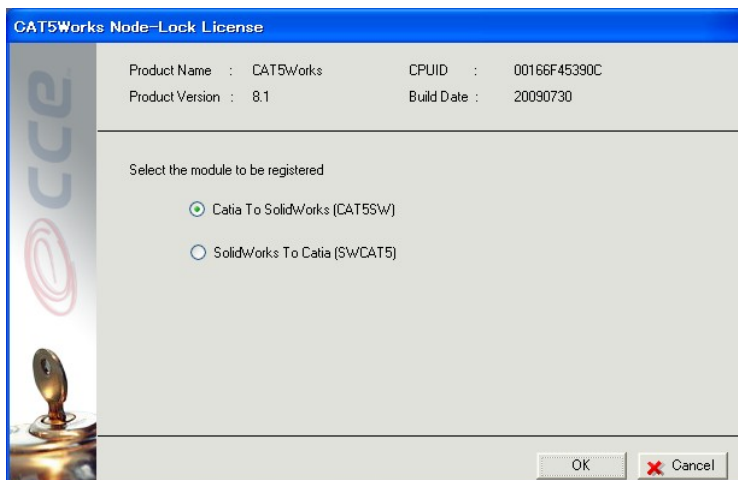
1. SolidWorks を起動して下さい。
2. メニューからツール / アドインを選択し、CAT5Works にチェックして下さい。



3. メニューから CAT5Works / License / Node-Lock / Install を選択して下さい。



4. 「Catia To SolidWorks(CAT5SW)」を選択し、OK ボタンをクリックして下さい。



5. 「いいえ」を選択し、「次へ」をクリックして下さい。

CCE 登録- ライセンスが製品を使用可能にします。

製品名
Cat5ToSW

製品バージョン
8.1

ビルド日付
20090730

 あなたはこの製品をアンロックするキーをお持ちですか？

☒  いいえ。CCEにコンタクトして新しいライセンスを取得してください。

☐  はい。ライセンス・キーをインストールして製品をアンロックしてください。



 [次へ]

 [中止]

6. 登録情報を記入の上、「次へ」をクリックして下さい。
リセラーにチェックは入れないで下さい。

CCE 登録- 情報を送りなさい

製品名
Cat5ToSW

製品バージョン
8.1

ビルド日付
20090730

CPUID
00166F45390C

 CCE に登録するためにあなたの情報を入力してください。(英数字で入力)。

氏名 * nanosoft 会社名 * nanosoft

会社住所 3-18-16 Shinyokohama, Kohoku-Ku

都市名 * Yokohama-City 国名 * Kanagawa-Pref

国名 * Japan 郵便番号 222-0033

E-Mail * support@nano-soft.co.jp

電話番号 * 045-473-3015 FAX 045-474-0068

 あなたがリセラーの場合はここをクリックしてください。 ☐

 [戻る]

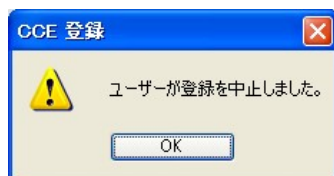
 [次へ]

 [中止]

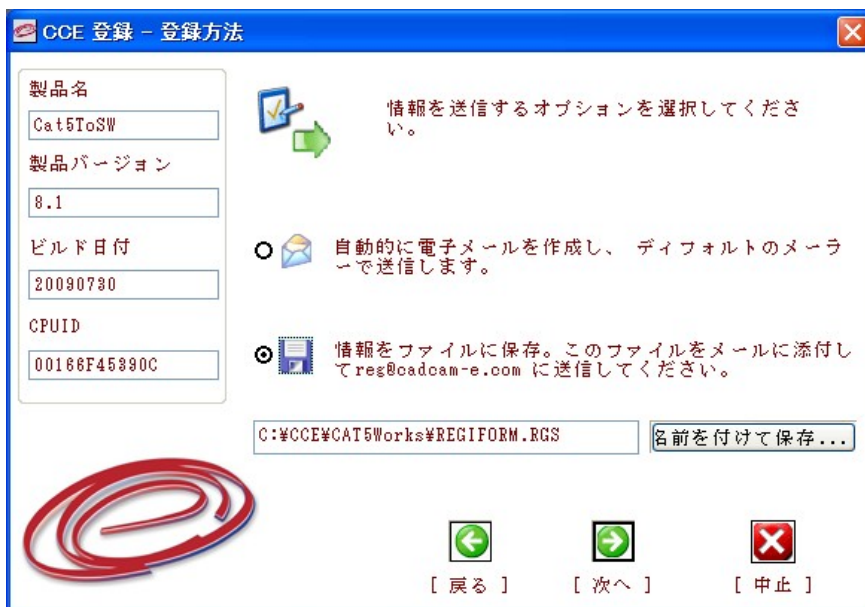
7. 開発元のホームページが立ち上がります。
ブラウザを閉じて下さい。



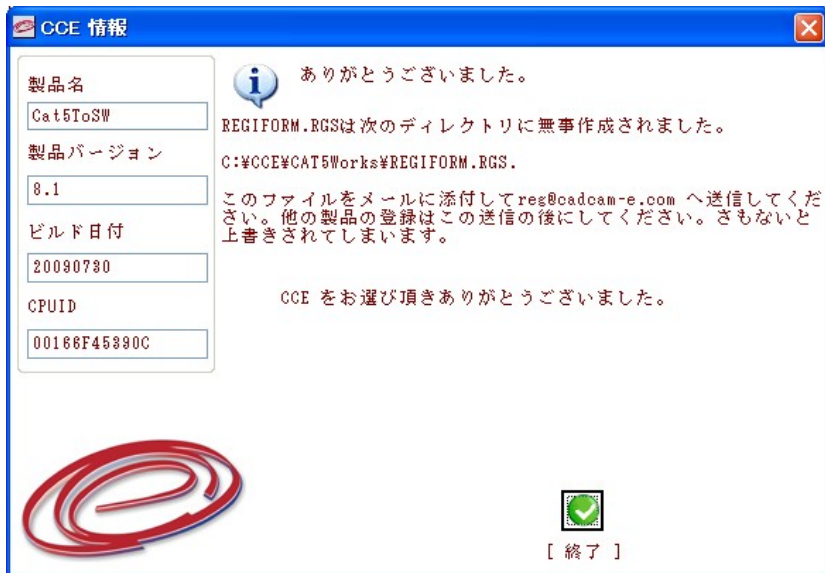
ブラウザを閉じると、下図のウィンドウが出ますが、気にせず OK ボタンを選択し、次に進んでください。



8. 「情報をファイルに保存」を選択します。
ライセンスファイル保存先を選択し、「次へ」をクリックして下さい。
初期値は CAT5Works インストール先フォルダになります。



9. ライセンスファイル「REGIFORM.RGS」ファイルが作成されているか確認して下さい。
確認後、「終了」を選択して下さい。



10. ライセンスファイルを弊社サポートアドレス(support@nano-soft.co.jp)に送付して下さい。

以上でインストールから送付手順は終了です。